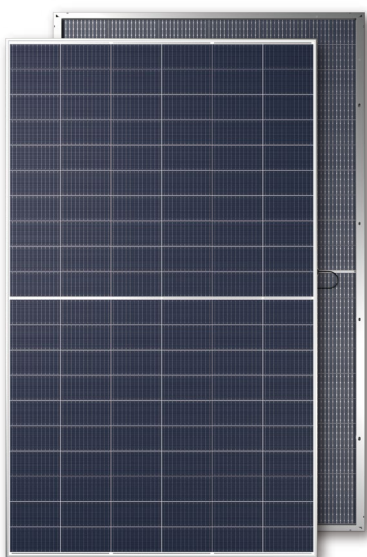


# JT S1k(B) 580-600W

## 双玻单晶硅太阳能组件

120片电池 / 多主栅 / 双面单晶PERC / 1500V DC / 最高效率21.2%



### 组件特性



#### 超高输出功率

多主栅单晶PERC电池技术，最高功率输出达600W  
切半电池，更低的内部损耗和更低的温度系数  
双面发电电池，额外5%-30%发电增益



#### 严格的内部质量管控，高可靠性

双玻加POE封装材料设计，无PID风险  
100%EL两次全检及严苛的内部质量控制



#### 优异的弱光发电性能

弱光环境下更优异的发电性能，提升发电量



#### 应对严酷环境的最佳解决方案

可承载2400Pa风压、5400Pa雪荷  
通过直径25毫米，速度82千米/小时的冰雹测试



#### 适配高系统电压

1500V DC系统电压，节省系统成本



#### 高防火等级

C级防火等级，极大降低火灾风险

### 产品及体系认证

- IEC 61215, IEC 61730, IEC 62941
- ISO 9001: 质量管理体系
- ISO 14001: 环境管理体系
- ISO 45001: 职业健康安全管理体系

### 关于中建材浚鑫

中建材浚鑫-作为世界500强中建材集团新能源板块重点企业，始终致力于为全球客户提供可靠的光伏产品、高效的EPC总包以及稳健的融资服务。中建材浚鑫高效可靠的产品在行业中处于领先地位。截至目前，中建材浚鑫已累计为全球客户提供15GW以上光伏组件，同时拥有1GW以上国际EPC总包经验。

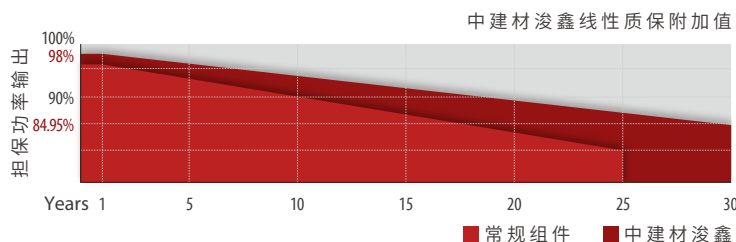
### 质保



12 years  
材料工  
艺质保



30 years  
功率输  
出保证



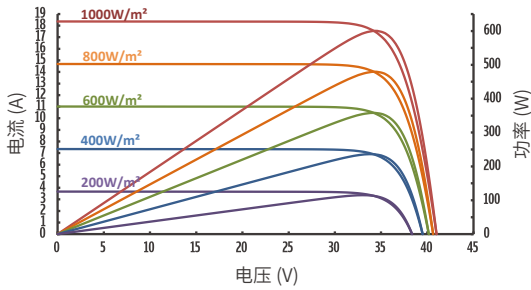
中建材浚鑫科技有限公司

地址: 中国江苏省江阴市镇澄路1011号  
电话: 0510-86687300 400-8868-659  
邮箱: marketing@jetion.com.cn  
网址: www.jetionsolar.com

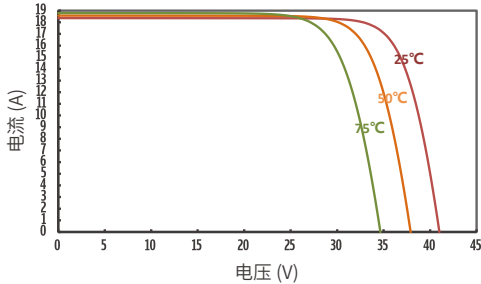


## IV 曲线图

JT600Sik(B) 不同光强下的IV曲线



JT600Sik(B) 不同温度下的IV曲线



## 电性能参数

型号 (公差: 0 - +5W)	JT580Sik(B)		JT585Sik(B)		JT590Sik(B)		JT595Sik(B)		JT600Sik(B)	
测试条件	STC	NMOT	STC	NMOT	STC	NMOT	STC	NMOT	STC	NMOT
最大功率Pmax (W)	580	439.11	585	443.17	590	447.24	595	451.33	600	455.43
最大工作电压Vmp (V)	33.90	31.5	34.10	31.7	34.30	31.9	34.50	32.1	34.70	32.3
最大工作电流Imp (A)	17.11	13.94	17.16	13.98	17.21	14.02	17.25	14.06	17.30	14.10
开路电压Voc (V)	40.60	38.3	40.80	38.5	41.00	38.7	41.20	38.9	41.40	39.1
短路电流Isc (A)	18.15	14.63	18.20	14.67	18.25	14.71	18.29	14.75	18.34	14.79
组件效率 (%)	20.5%		20.7%		20.8%		21.0%		21.2%	

STC (标准测试环境): 辐照度1000W/m<sup>2</sup>, 电池温度25°C, 光谱AM1.5

最大功率测试公差: ±3%

NMOT: 辐照度800W/m<sup>2</sup>, 环境20°C, 光谱AM1.5, 风速1m/s

## 背面发电增益 (JT595Sik(B) 为例)

功率增益	5%	10%	15%	20%	25%	30%
最大功率Pmax (W)	625	654	684	714	744	773
最大工作电压Vmp (V)	34.5	34.5	34.5	34.6	34.6	34.6
最大工作电流Imp (A)	18.11	18.97	19.83	20.64	21.5	22.35
开路电压Voc (V)	41.2	41.2	41.2	41.3	41.3	41.3
短路电流Isc (A)	19.15	20.01	20.87	21.68	22.54	23.39

## 温度系数

短路电流(Isc)温度系数	+0.04%/°C
开路电压(Voc)温度系数	-0.25%/°C
最大功率(Pmax)温度系数	-0.34%/°C
标称组件工作温度	43°C±2°C

## 工作参数

最大系统电压	1500V/DC(IEC)
工作温度	-40°C~+85°C
熔断电流	35A
静态机械载荷(正、反)	5400Pa/2400Pa
接地电阻	≤ 0.1Ω
安全等级	II
绝缘电阻	≥ 100MΩ
开路电压(Voc)与短路电流(Isc)公差	±3%
双面率	70±5%

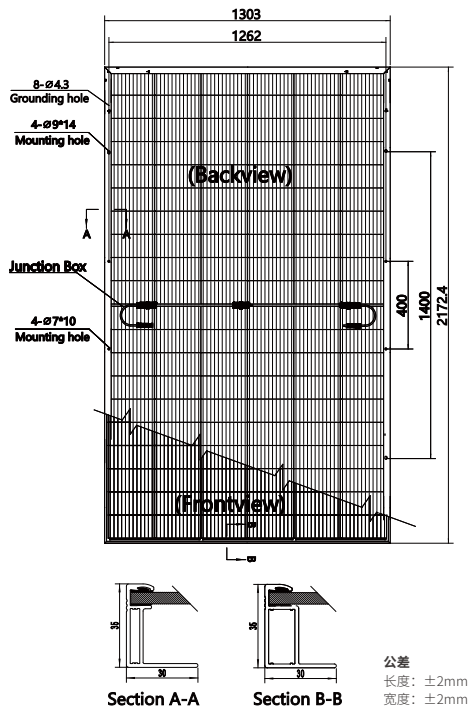
## 机械参数

电池类型	单晶 210×105 mm(8.3×4.1 inches)
电池数量	120 [2 x (10 x 6)]
组件尺寸	2172×1303×35 mm(85.5×51.3×1.4 inches)
重量	35.3 kg(77.8 lb)
正面	2.0 mm (0.08 inches), 高透镀膜钢化玻璃
背面	2.0 mm (0.08 inches), 高透, 钢化, 白色镀釉/减反射膜(可选择)
边框	银色, 阳极氧化铝合金
接线盒	≥IP68
线缆	4.0 mm <sup>2</sup> 光伏电缆, 350 mm(13.8 inches)
旁路二极管数量	3

## 包装参数

13米平板车	31片/包, 558片
--------	-------------

## 技术图



公差  
长度: ±2mm  
宽度: ±2mm

备注

\*产品安装请严格遵守用户手册, 请仔细阅读用户手册或者联系中建材浚鑫技术服务部咨询安装注意事项。

\*本技术参数文件中包含的技术参数可能略有偏差, 中建材浚鑫并不保证其完全准确无误。由于不断创新、研发和产品改良, 中建材浚鑫有权在不事先通知的情况下, 随时调整本技术参数文件中的信息。客户签订合同时应获取最新版的技术参数文件, 并将其作为双方当事人签订的有约束力的合同的组成部分。Jetion Solar\_REV\_2023\_02\_CN